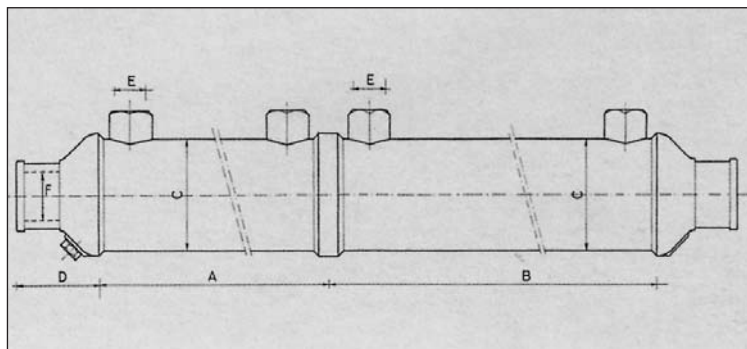
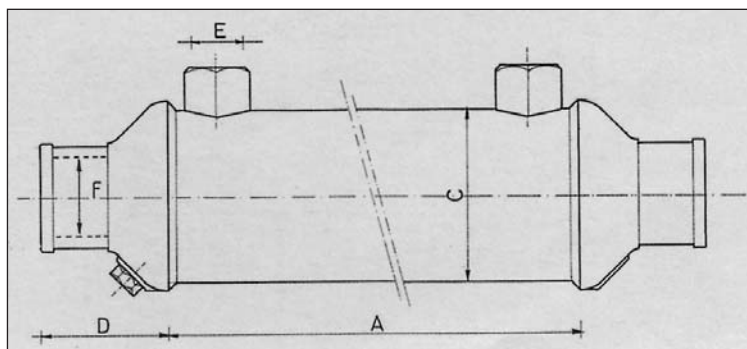


10. KOELING REFROIDISSEMENT

10.1. OLIEKOELERS / REFROIDISSEURS D'HUILE

De oliekoelers type 55 en 75 zijn leverbaar in enkel en in dubbel circuit. Dit type koeler wordt meestal gebruikt voor de pleziervaart. De koeler met één circuit is geschikt voor het koelen van olie van motoren, keerkoppelingen of hydraulische systemen. De koeler met dubbel circuit is geschikt voor een combinatie van deze voorbeelden. Het geheel is gemaakt uit zeewaterbestendige materialen. Afwijkende maten zijn op aanvraag leverbaar.

Les refroidisseurs d'huile type 55 et 75 sont livrables en circuit simple et circuit double. Ce type de refroidisseur s'utilise surtout en plaisance. Le refroidisseur à un circuit est utilisable pour refroidir l'huile de moteur, huile de réducteur ou huile hydraulique. Le refroidisseur à double circuit est utilisable pour une combinaison de deux des exemples. Le tout est fabriqué de matériaux résistant à l'eau de mer. Dimensions différentes sont possible sur demande.



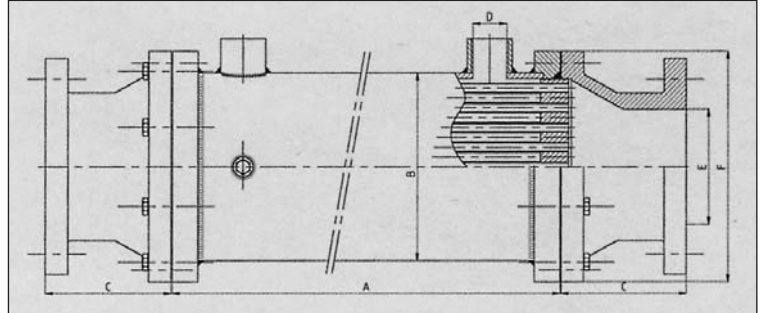
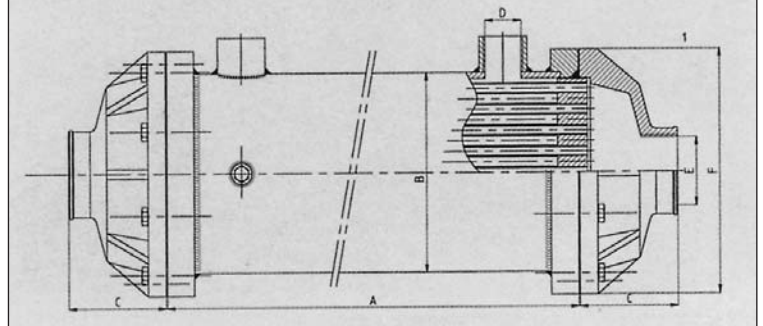
Type	Afmetingen/dimensions						Koelopp/ surface m ²
	A mm	B mm	C mm	D mm	E BSP	F BSP	
5"-55	127		55	43	3/8"	1"	0.08
6"-55	153		55	43	3/8"	1"	0.10
7"-55	178		55	43	3/8"	1"	0.12
9"-55	229		55	43	3/8"	1"	0.15
12"-55	305		55	43	3/8"	1"	0.21
5"-5"-55	127	127	55	43	3/8"-3/8"	1"	0,08-0,08
5"-7"-55	127	127	55	43	3/8"-3/8"	1"	0,08-0,12
7"-7"-55	178	178	55	43	3/8"-3/8"	1"	0,12-0,12

Type	Afmetingen/dimensions						Koelopp/ surface m ²
	A mm	B mm	C mm	D mm	E BSP	F BSP	
5"-75	127		75	46	3/8"	1 1/4"	0.11
7"-75	178		75	46	3/8"	1 1/4"	0.16
10"-75	260		75	46	1/2"	1 1/4"-1 1/2"	0.23
12"-75	305		75	46	1/2"	1 1/2"	0.27
14"-75	356		75	46	1/2"	1 1/2"	0.32
16"-75	406		75	46	1/2"	1 1/2"	0.37
18"-75	457		75	46	1/2"	1 1/2"	0.42
20"-75	508		75	46	1/2"	1 1/2"	0.46
5"-5"-75	127	127	75	46	3/8"-3/8"	1 1/4"	0,11-0,11
5"-7"-75	127	178	75	46	3/8"-3/8"	1 1/4"	0,11-0,16
7"-7"-75	178	178	75	46	3/8"-3/8"	1 1/4"	0,16-0,16
5"-10"-75	127	260	75	46	3/8"-1/2"	1 1/4"	0,11-0,23
7"-10"-75	178	260	75	46	3/8"-1/2"	1 1/4"	0,16-0,23

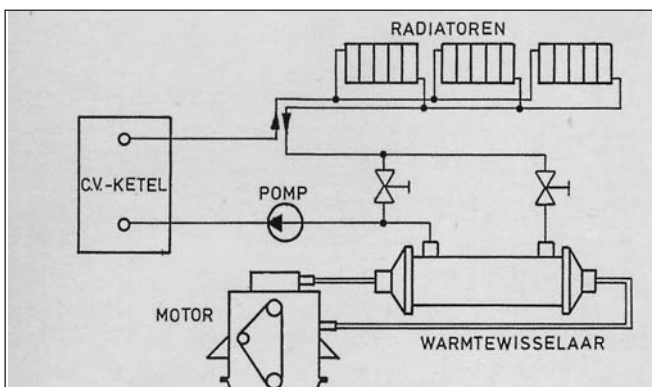
10.2. WARMTEWISSELAARS / ECHANGEURS

Professionele koelers voor zowel water als olie. De eindkappen zijn, afhankelijk van de doorlaat, leverbaar in twee uitvoeringen. De koelers zijn demontabel en gemaakt uit zeewaterbestendige materialen. Het is mogelijk om via deze warmtewisselaars motorwarmte te recupereren om de centrale verwarming te voeden.

Echangeurs professionnels pour eau comme pour huile. Les connexions sont, dépendant du passage, livrable en deux versions. Les échangeurs sont démontable et fabriqué de matériaux résistants à l'eau de mer. Il est possible de récupérer une partie de la chaleur du moteur pour chauffer le circuit de chauffage central.



Type	Afmetingen/dimensions					Koelopp/ surface m ²	
	A mm	B mm	C mm		E BSP		F mm
			Draadkap	Flens			
140-80	340	140	85	93	2"/3"	175	0.87
140-100	403	140	85	93	2"/3"	175	1.03
140-120	508	140	85	93	2"/3"	175	1.31
140-150	640	140	85	93	2"/3"	175	1.64
140-175	705	140	85	93	2"/3"	175	1.81
140-200	820	140	85	93	2"/3"	175	12.10
140-250	1020	140	85	93	2"/3"	175	2.61
165-200	500	165	80	112	2"/3"/4"	203	2.01
165-250	630	165	80	112	2"/3"/4"	203	2.53
165-300	750	165	80	112	2"/3"/4"	203	3.01
165-350	880	165	80	112	2"/3"/4"	203	3.54
165-400	1010	165	80	112	2"/3"/4"	203	4.06
200-300	650	200	112		4"/5"	235	3.08
200-375	800	200	112		4"/5"	235	3.79
200-450	950	200	112		4"/5"	235	4.50
200-525	1100	200	112		4"/5"	235	5.22
200-600	1250	200	112		4"/5"	235	5.93
200-675	1425	200	112		4"/5"	235	6.76
200-750	1600	200	112		4"/5"	235	7.59
275-600	750	275	275		4"/6"	320	5.96
275-800	1000	275	275		4"/6"	320	7.95
275-1000	1250	275	275		4"/6"	320	9.94
275-1200	1500	275	275		4"/6"	320	11.93
275-1400	1800	275	275		4"/6"	320	14.31



CV-installatie

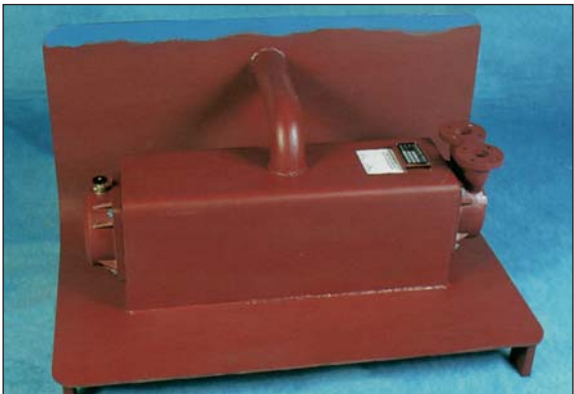
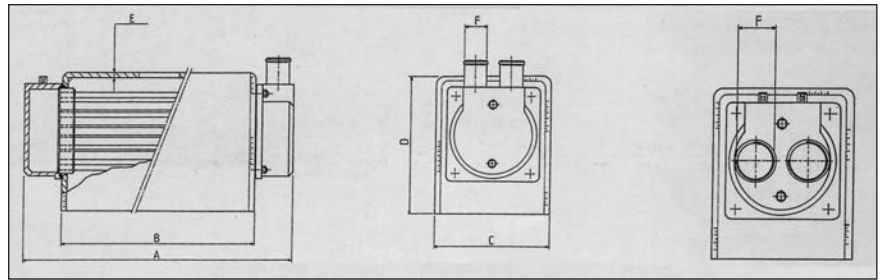
Type	Kcal. CV ketel
140-100	12.000
140-120	14.000
140-150	18.000
140-175	21.000
140-200	24.000
165-200	24.000
165-250	30.000
165-300	36.000

10.3. VLAKKOELERS / ECHANGEURS A SOUDER DANS LA COQUE

Een ideaal koelsysteem voor stalen schepen is de vlakkoeler. De koeler wordt aan de binnenkant tegen de huid gelast waardoor niets buiten steekt. Zeewaterfilters en zeewaterpomp kunnen worden weggelaten. De plaatsing is eenvoudig en het materiaal is zeewaterbestendig. Er wordt een dikwandige lasbocht meegeleverd die vanaf de koelbeun via een leiding door de romp voor circulatie door de beun moet zorgen. Om dit te verzekeren dient de buis onder de waterlijn door de romp te komen. Kan de koeler tegen een verticaal deel van de romp worden gemonteerd dan is de buis niet nodig daar het buitenwater dat de beun inkomt vanzelf ook weer weg kan.

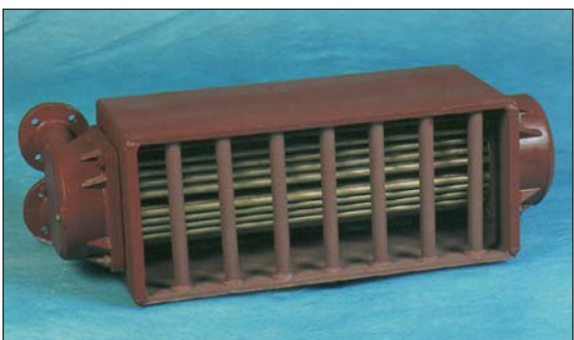
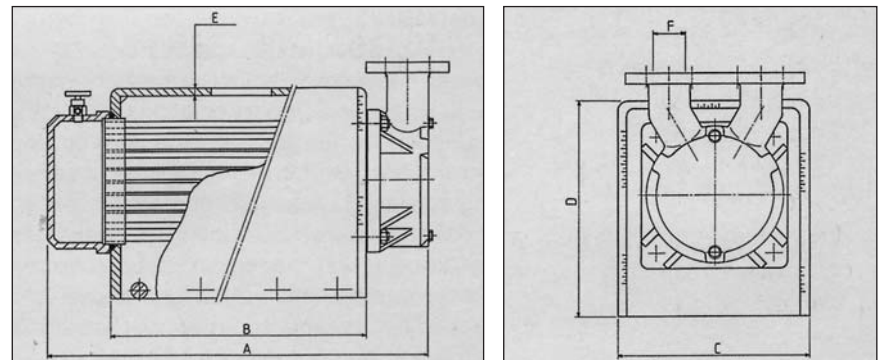
Un système idéal de refroidissement pour coques acier est l'échangeur à souder dans la coque. L'échangeur est soudé de l'intérieur contre la coque ce qui permet de n'avoir rien qui dépasse par dehors. Filtrés d'aspiration eau de mer et pompes eau de mer ne sont plus nécessaires. L'installation est simple et les matériaux sont résistants à l'eau de mer. Un coude épais est livré avec le système afin de construire un tuyau de circulation. Ce tuyau doit monter mais la sortie de coque doit rester sous la flottaison. Si l'échangeur peut être soudé dans une partie verticale de la coque il n'est pas nécessaire de prévoir ce tuyau puisque l'eau de mer entre et ressort librement du système.

■ TYPE 140



Type	Afmetingen/dimensions					Koelopp/ surface m ²
	A mm	B mm	C mm	D mm	F	
140-60	410	290	170	205	1 1/4" sl	0.52
140-90	560	440	170	205	1 1/4" sl	0.80
140-120	710	590	170	205	1 1/4" sl	1.07
140-135	860	740	170	205	1 1/2" dr	1.34
140-150	940	820	170	205	1 1/2" dr	1.48
165-150	710	550	230	260	1 1/2"	1.58
165-200	860	700	230	260	1 1/2"	2.01
165-250	1010	850	230	260	1 1/2"	2.43
200-240	770	590	275	310	2"	2.18
200-300	970	790	275	310	2"	2.92
200-375	1170	990	275	310	2"	3.66
230-400	990	750	350	360	2 1/2"	3.9
230-500	1240	1000	350	360	2 1/2"	5.12
275-550	1010	750	460	440	3"	5.54
275-750	1260	1000	460	440	3"	7.39
275-900	1510	1250	460	440	3"	9.23
275-1100	1760	1500	460	440	3"	11.08

■ TYPE 165, 200, 230, 275



10.4. EXPANSIETANKS / CUVES D'EXPANSION

Wij leveren standaard expansietanks met een inhoud van 5, 24, 40 en 60 liter. Deze expansietanks zijn voorzien van een 1" gasdraadaansluiting. De tanks worden compleet met overdrukstop geleverd. Op verzoek kunnen de tanks voorzien worden van een peilglas met toebehoren en/of met niveau alarm. Op aanvraag kunnen ook tanks met andere afmetingen worden geleverd.

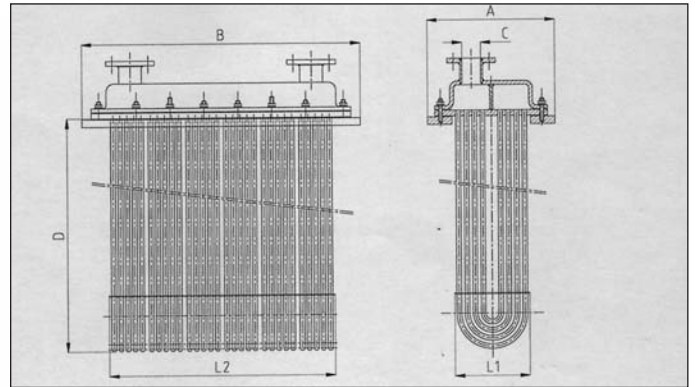
Nous livrons des cuves d'expansion standardisées de 5, 24, 40 et 60 litres. Ces cuves d'expansion sont équipées d'un manchon 1 pouce. Les cuves sont livrées avec un bouchon de surpression. Sur demande nous pouvons équiper la cuve avec une jauge et/ou une alarme de niveau. Sur demande il est possible de livrer des cuves avec autres dimensions.



Type	Afmetingen/dimensions
5 L	100x200x250 mm
24 L	200x300x400 mm
40 L	200x400x500 mm
60 L	300x400x500 mm

10.5. ANDERE / AUTRES

■ U-BUNDELKOELELS / ECHANGEUR TYPE "BOXCOOLER"



■ WATERGEKOELDE UITLAATSPRUITSTUKKEN / COLLECTEURS D'ÉCHAPPEMENTS REFROIDIS



■ MANCHETTEN



■ INJECTIEBOCHTEN / COUDES D'INJECTION

